



Les Plantes messicoles des Hauts de France

Renoucle des champs

Linaire élatine

Jouet du vent



Tabouret des champs

Pied-d'alouette des champs ou Dauphine royale

Coquelicot argémone



Epiaire annuelle



Coquelicot hispide



Adonis l'automne ou Goutte de sang

Bleuet

Pensée des champs

Spargouète des champs



4 pétales orientés vers le haut



Les Plantes messicoles

des Hauts de France

Vous avez dit messicoles ?

Elles vivent essentiellement dans les cultures des céréales d'hiver. Ce sont des plantes compagnes des moissons. Ces plantes ont évolué avec l'homme.

Les messicoles ont un mode de vie identique aux céréales. Les graines germent après les labours. Les fleurs s'épanouissent à la fin du printemps et les nouvelles graines sont mûres quand vient la récolte (ou la moisson).

La liste nationale des messicoles regroupe 102 espèces. La liste régionale du Nord-Pas-de-Calais est, elle, composée de 88 espèces.

Un travail de synthèse et d'analyse est nécessaire pour établir la liste à l'échelle de la région Hauts-de-France.

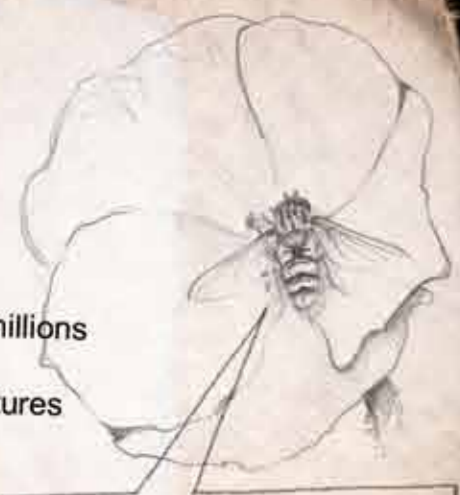


"ÊTRE OU NE PAS ÊTRE UNE MESSICOLE LA EST LA QUESTION"

Pourquoi les préserver ?

Pour le maintien de la biodiversité

- une source de nourriture pour de nombreux insectes, une source de pollen et de nectar pour les abeilles, bourdons, insectes utiles à l'agriculteur, papillons...
- Par exemple, une fleur de coquelicot produit jusqu'à 2,6 millions de grains de pollen. Une mine d'or pour les pollinisateurs.
- des graines pour les oiseaux et le gibier typique des cultures (Alouette, Caille, Perdrix, Bruant proyer...).



Merci ami agriculteur, maintenant je vais placer mes bœufs près des pucerons de vos cultures

Pour des raisons économiques

- ressources intéressantes pour les apiculteurs, de nombreuses messicoles étant mellifères.
- certaines sont toxiques et médicinales ce qui rend leurs principes actifs et les molécules intéressantes (ex : Bleuet dont on tire une lotion pour les yeux).
- sources de nourriture pour les auxiliaires des cultures, aidant les agriculteurs à détruire les pucerons par exemple.

Pour des raisons éthiques et esthétiques

- la raison éthique la plus simple et la plus importante serait le respect de la Nature,
- elles ont souvent inspiré des manifestations artistiques, en peinture et en littérature.



Les coquelicots, Claude Monet 1873

Des migrantes...

Il y a 10 000 ans, les messicoles n'existaient pas. Elles étaient des plantes sauvages des steppes (Syrie, Liban...). Alors vint l'avènement de l'agriculture au Proche et Moyen Orient. Certaines plantes locales se sont tellement bien adaptées dans les céréales domestiquées qu'elles ont modifié leur mode de vie afin de s'adapter aux pratiques agricoles et pérenniser leur présence dans les cultures, devenant des messicoles. Puis les premières cultures de céréales ont été introduites en France au néolithique (- 5000 à - 2000 environ). Les messicoles les ont suivies. Leur présence perdure depuis ces temps préhistoriques.



LA ROUSÉE-COQUELICOT

Fabriquer une poupée-coquelicot pour les enfants

- Les pétales sont retournés vers le bas et ramenés du côté de la tige, l'ensemble constituant une robe rouge.
- Le fruit forme la tête.
- Les bras sont 2 tiges de coquelicot plantés sur les côtés.
- Les étamines forment une collerette autour du visage.

Attention sur le choix du coquelicot. Il existe une espèce rare et en danger de disparition : le coquelicot hispide. Pour éviter de l'utiliser, c'est simple. Ne cueillez pas les coquelicots qui ont un fruit arrondi recouvert de longs poils (voir le poster).

Où les trouve-t-on ?

Nul besoin d'être un botaniste passionné pour savoir identifier un coquelicot, au coin d'un champ de blé. Au début de l'été, au moment de leur floraison, certaines messicoles se remarquent généralement par leur couleur ou leur taille qui dépassent les céréales.

Certaines espèces sont suffisamment répandues pour que vous puissiez espérer les rencontrer au cours de vos balades. Mais regardez aussi au pied des blés, certaines messicoles sont toutes petites et restent bien loin de vos yeux.

Durant la première moitié du XX^e siècle, les messicoles étaient présentes dans presque tous les champs cultivés du nord de la France. Aujourd'hui peu de champs abritent des effectifs importants. Toutefois, il est fréquent de voir quelques fleurs isolées çà et là sur les zones de refuges que sont les bords et les coins de champs. Parfois même elles sont plus fréquentes sur les talus au bord des champs.



Merci de vous intéresser un peu à moi ! Je tire sens moins seule

Des plantes emblématiques

La Grande guerre, trop connue pour ses champs dévastés par les obus et théâtres de massacres... Plus rien ne poussait sur ces sols, exception faite de messicoles qui continuaient malgré tout à fleurir et colorer la morne plaine.

- Deux messicoles symbolisent cette guerre :
- le bleuet représente les soldats français morts pour la France,
 - le coquelicot a été choisi par les anglais pour commémorer leurs soldats.

Pour nous contacter

CPIE Val d'Authie
25 rue Vermaelen - BP 23
62390 AUXI-LE-CHATEAU
Tél : 03 21 04 05 79 - Fax : 03 21 04 12 78
www.cpie-authie.org



Un plan d'action

Pourquoi ?

- Pour connaître la répartition actuelle des messicoles et des secteurs à préserver,
- Pour créer un réseau de conservation en apportant à chaque acteur les outils de connaissance, de gestion, de communication et de formation,
- Pour voir ou revoir des messicoles dans les champs en tenant compte des contraintes techniques, économiques et sociales des mesures de conservation proposées dans un contexte agricole durable.

Comment ?

Prospections, inventaires, valorisation du rôle fonctionnel des messicoles, sensibilisation des agriculteurs, des chasseurs et des collectivités, formation, réimplantation par semis, parcelles expérimentales de conservation, productions de graines... Ainsi, quelques agriculteurs participent à des expérimentations en faveur des plantes messicoles sur leur exploitation (bords de champs, délaissés...) à des fins conservatoires.

Gentils coquelicots

J'ai descendu dans mon jardin (bis)
Pour y cueillir du romarin.

Gentil coq'licot, Mesdames,
Gentil coq'licot, nouveau ! (Refrain)

Pour y cueillir du romarin (bis)
J' n'en avais pas cueilli trois brins.

Qu'un rossignol vint sur ma main (bis)
Il me dit trois mots en latin.



Jeux d'enfants

Avant l'épanouissement de la fleur du coquelicot, les pétales encore enroulés dans les boutons peuvent être, sur le même pied, complètement blanc ou rouge.

Les enfants jouent à deviner quelle sera la couleur des pétales dans le bouton cueilli et s'interrogent en disant : poule ou coq ? Si les pétales sont blancs, l'enfant qui a dit poule a gagné, s'ils sont rouges c'est l'enfant qui a dit coq le grand gagnant.

Les menaces : pourquoi disparaissent-elles ?

Disparition des messicoles par :

L'évolution des méthodes de tri

Le tri des semences était effectué manuellement à la ferme, certaines graines de messicoles restaient donc dans les semences, et c'est grâce à ce tri que les messicoles repoussaient d'année en année. Aujourd'hui, il est devenu mécanique et très efficace contre la flore messicole, entraînant une éradication systématique.

L'usage des herbicides

L'utilisation des herbicides qui a été multipliée par 5 entre les années 70 et 90. C'est la première cause de raréfaction de cette flore.

L'usage de nouvelles pratiques agricoles

Par exemple les labours plus profonds (> 20 cm) enfouissent la banque de graines dans le sol.



HEIN ! ON NE PEUT MÊME PLUS NOURRIR LES ABEILLES ET LES SYRPHES TRANQUILLEMENT !

